

BASCULAS

METROLOGY

ELECTRONICAS ^{MR}

La Báscula Etiquetadora Que Necesita!

Etiqueta Controla Administra Incrementa



IMPRESORA



CODIGO DE BARRAS



CONEXION



COMUNICACION



REDES



SOFTWARE INCLUIDO



INFORMACION PROTEGIDA



MEMORIAS



CONFIGURABLE



INVENTARIOS



ESTADISTICAS



VENDEDORES





La Línea más Completa



Las Básculas etiquetadoras METROLOGY ofrecen una multitud de opciones y aplicaciones. Como resultado de su diseño multi-funcional. Se adaptan perfectamente a los requerimientos de registro, impresión y etiquetado en supermercados, autoservicios, tiendas de conveniencia, carnicerías, etc. Cumple con todos los requisitos de hoy, en cuanto a la facilidad de uso, servicio al cliente y productividad. Han sido equipadas con múltiples interfases de comunicación además de conexión para un cajón de dinero. Como estándar del mercado realizan operaciones de cálculo de venta / cambio del importe recibido. Datos del artículo como precio básico / precio unitario, descripción del producto, grupo de productos, fecha de caducidad, código de barras, tara (se puede introducir fácilmente), La memoria RAM de la báscula almacena hasta 5990 PLUs.

| CARACTERÍSTICAS | BIE-30 / BIE-30T / BIE-30C / MEGABIE-30T |
|-----------------|---|
| | Capacidad Máxima 30kg |
| | División Mínima 5g / Multirango |
| | Clase Precisión (III) Media 10,000 Divisiones |
| | Tara Máxima Sustractiva hasta 10kg |
| | Tara Programable Memorias de TARA, configurable por cada producto (PLU) programado en la báscula |
| | Plataforma Remota Puede operar con plataformas de 60kg, 150kg, 300kg, 600kg 1,000kg, 2,000kg y 3,000kg |
| | Unidades Configurables, puede pesar en en g, kg, lb, ton, 100g y 500g, |
| | Editor Para personalizar las unidades de venta para productos NO-Pesados (Caja, Costal, Etc.) |
| | 5990 Memorias tipo PLU's En cada memoria puedes programar: Nombre, Precio (5 diferentes), Costo, Tara, Ingredientes, Formato de Impresión, Fechas de caducidad, empaque, hora de venta, etc. |
| | Vendedores Capacidad para operar con vendedores con o sin venta flotante. |
| | Ancho de Impresión Puede manejar formatos desde 30mm hasta 58mm de ancho en la impresión |
| | Tipo Impresión Impresión TERMICA directa de alta velocidad |
| | Velocidad Impresión Velocidad de impresión variable, ajusta desde 35 etiquetas/minuto, hasta 55 etiquetas/minuto. |
| | Impresión de Imagen Personalice sus etiquetas con su LOGOTIPO Imprime imagenes en formato BMP o TIF. |
| | Código de Barras Soporta de códigos de barras EAN13 EAN128, CODE39, ITF25 y bidimensionales QR/PDF417, 100% configurables. |
| | Tipos de Papel 100% personalizados, puede diseñar y combinar hasta 100 formatos de impresión ya sean papel continuo, o etiqueta auto-adherible. Con la opción de generar código de barras. |
| | Conexión USB Conexión rápida y sencilla para subir o bajar información hacia o de la báscula. |
| | Conexión en Red Conexión a red. Ya sea vía alámbrica, o bien por comunicación inalámbrica WiFi. Para programación, actualización o bien para obtener estadísticas de trabajo y venta. |
| | Software Incluido Software administrador incluido. Para programar, actualizar precios, memorias. O bien para obtener reportes de venta, inventario etc. |



BIE-30

Compacta y sellada: Plato de acero inoxidable de 23cm x 32cm.
Compartimiento hermético tarjetas electrónicas Impresor horizontal con acceso bajo el plato.
40 Teclas de accesos directos de doble capa.
Doble Display LCD, montado en gabinete.
Conexión vía ethernet.
Ideal para espacios reducidos, mostrador alto.



BIE-30T

Compacta y sellada: Plato de acero inoxidable de 23cm x 32cm.
Compartimiento hermético tarjetas electrónicas Impresor horizontal con acceso bajo el plato.
63 Teclas de accesos directos de doble capa.
Doble display LCD negativo, montado sobre torreta con soporte de aluminio.
Conexión vía ethernet.
Ideal para espacios reducidos con mostrador de baja altura.



BIE-30C

Sistema de montaje Colgante: Plato de acero inoxidable con medidas de 45cm x 29cm, con anclaje pendular.
Sistema de estabilización de peso vía teclado. Impresor vertical con acceso lateral.
63 Teclas de accesos directos de doble capa.
Doble display LCD negativo, montado sobre en gabinete.
Conexión vía ethernet, WiFi opcional.
Ideal para espacios muy reducidos o negocios con productos con gran cantidad de agua como pescados o pollo.



MEGA BIE-30T

Grande y robusta: Plato de acero inoxidable de 40cm x 30cm.
Impresor horizontal deslizable de acceso lateral.
63 Teclas de accesos directos de doble capa.
Doble display LCD negativo, montado sobre torreta con soporte de aluminio.
Conexión vía ethernet.
Wifi incluido.
Ideal para negocios con alto nivel de venta en gran volumen.



La Línea más Completa



Sistema de impresión de USO Rudo:

Eficiente: Impresor de velocidad regulable, imprime hasta 100mm/s, sin importar el formato que utilice etiquetas o papel continuo. Con capacidad para imprimir logotipos, imágenes y gráficos.

Exclusivo: Concepto modular, permite liberar el sistema de impresión en minutos, permitiendo retirar y/o colocar el impresor rápidamente reduciendo el tiempo de mantenimiento en caso de emergencia.

Sólido: Montado sobre placa de aluminio con espesor de 6mm. Soportes y palancas construidas con placa de acero calibre 14.

Robusto: Motores con engrane motriz de bronce, fuerza de arrastre hasta con un torque de 714gf/cm y velocidad variable. Motores protegidos para evitar daños causados por derrames accidentales.

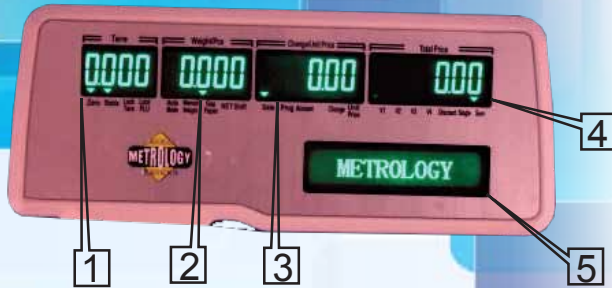
Confiable: Fácil operación y cambio de papel, equipado con sensores que registran la operación del impresor, con alerta de errores operación o instalación del papel.



| Características: | |
|--------------------------|---|
| Tipo Impresión | Térmica directa |
| Ajuste de Nitidez | 6 Niveles de ajuste |
| Velocidad | Variable, máxima 100mm/s |
| Ancho Papel | Máximo 54mm |
| Largo Papel | Configurable |
| Tipo Papel | Continuo, con o sin adhesivo |
| | Etiqueta, con o sin separador |
| Orientación de Impresión | Impresión Vertical, Horizontal e invertida. |



Display de fácil lectura:



| | Ventana | Características y Descripción |
|-------------|---------|------------------------------------|
| Display | 1 | Tara: 4 Dígitos |
| | 2 | Peso: 5 Dígitos |
| | 3 | Precio Unitario: 6 Dígitos |
| | 4 | Total a Pagar: 7 Dígitos |
| | 5 | Publicidad: LCD/Matriz 160*32 Dots |

Teclado de operación con botonera:

Evita Errores: Fácil de usar, dividido en dos secciones facilita a los usuarios la operación del equipo, permitiendo ubicar rápidamente la función requerida ó el acceso directo de algún producto.

Sección de operación: Identifica con colores acordes a cada función, resaltando las teclas de mayor operación como Pre-Pack, Auto-Print Impresión, Suma, Etc.

Sección de accesos directos: 100%personalizable acorde a los requerimientos del departamento donde se ubicara la báscula, asigne estos accesos para los productos de mayor movimiento, agilizando la atención a sus clientes. Incluye panel personalizable para accesos directos.

USO Rudo: El teclado esta diseñado para actividades altamente repetitivas. lo que implica mayor tiempo de operación libre de mantenimiento.



Interfases de comunicación

La más equipada. con 4 tipos diferentes de puertos de comunicación, ya sea para programar la báscula, para obtener información estadística de la báscula, para conectar a una red ETHERNET, o bien para instalar equipos periféricos, como cajón de dinero, escaner o impresoras de red.

| | | |
|--|--------|--|
| | USB: | Interfase para cargar ó descargar información de o hacia la báscula. |
| | RJ485: | Interfase para Ethernet |
| | RS232: | Para periféricos como scanner, RFID, etc. |
| | RJ11: | Para conectar cajón de dinero. |



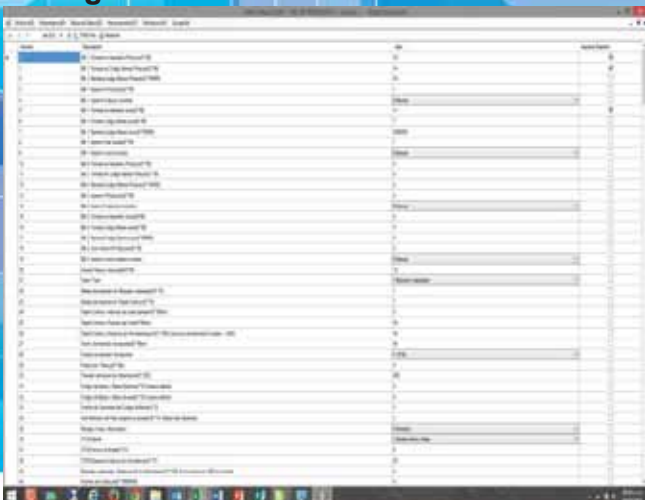


Fácil programación

Hemos desarrollado el software ADMI-PESA, incluido en su equipo, diseñado para gestionar todo el potencial de la báscula etiquetadoras METROLOGY.

Puede Configurar los principales parámetros de operación de la báscula, ingresar o modificar PLU's, controlar los descuentos y ofertas, enviar mensajes publicitarios, diseñar etiquetas y tickets con imágenes, configurar códigos de barras, verificar y analizar información estadística de ventas, costos, utilidad, inventarios, etc. Permite manejar y monitorear la red interna de básculas mediante ethernet o WiFi.

Configure:

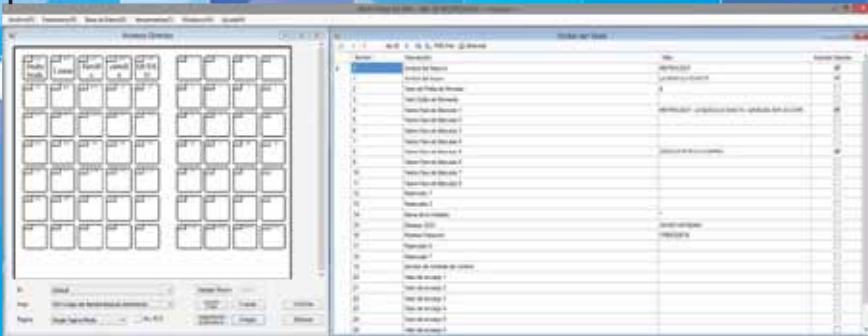


Los parámetros de operación, desde lo mas simple como fecha y hora, formato de impresión, tipo de código de barra, tipo de papel, operación con o sin vendedores, redondeo, mensaje publicitario. Hasta lo mas detallado como velocidad de impresión, tipo de red, tipo de seguridad de la red (SSID), impresora remota, uso de escaner, etc.

Programar Productos:

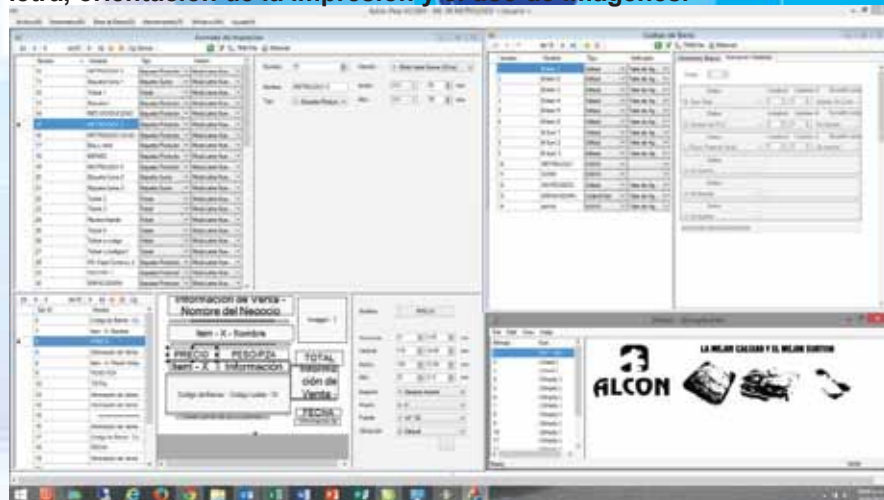
Ingrese o actualice fácil y rápidamente cada uno de los 5990 PLU's (productos), pudiendo capturar el Nombre, Precio, Costo, Tara, Fecha de caducidad, empaque y venta, Formato de impresión y de código de barras personalizado, precio por mayoreo.

Personalice el teclado de accesos directos, permite almacenar 2 PLU por cada tecla.



Crear Nuevos Formatos de Impresión:

Diseñe a su medida sus etiquetas o tickets, modifique las medidas del papel a utilizar y el tipo comprobante (etiqueta, etiqueta c/suma, ticket. El editor de formatos gestiona los datos a imprimir, tamaño y tipo de letra, orientación de la impresión y el uso de imágenes.



Reportes Estadísticos

Monitoree en tiempo real toda la información que la báscula genera o almacena. Puede consultar la Venta por producto (monto total, volumen de venta, # de operaciones realizadas), Venta total, Utilidad por producto, venta por # de ticket o etiqueta, venta por vendedor, inventarios, entradas de producto, etc. Almacena información histórica de ventas de hasta 31 meses + el mes corriente.

Distribuidor Autorizado:

www.basculasmetrology.com.mx



IMPRESORA



CODIGO DE BARRAS



CONEXION



COMUNICACION



REDES



SOFTWARE INCLUIDO



INFORMACION PROTEGIDA



MEMORIAS



CONFIGURABLE



INVENTARIOS



ESTADISTICAS



VENDEDORES



VENDEDORES